



## 春の予防策

暖かくなってや来ました！当院では/ミダニの通年予防をオススメしていますが、暖かくなると/ミダニの活動が活発になります。今回は/ミダニの予防策をご紹介します！

### ● /ミ

/ミに刺されると強い痒みに襲われ、掻いた傷口から細菌感染を起こします。又、細菌や寄生虫などの病原体を媒介します、

#### 症状

- ・アレルギー性皮膚炎
- ・瓜実条虫（サナダムシ）
- ・/ミ刺咬症
- ・猫ひっかき病

### ● ダニ

マダニは多くの病原体を媒介します。命をおびやかすかかる可能性もあり、動物だけでなく**人への感染もあります。**



#### 症状

- ・SFTS（重症熱性血小板減少症候群）

※嘔吐・下痢などの消化器症状や頭痛、皮下出血などの出血症状を起こし最悪の場合死亡してしまう人にも感染する病気です）

- ・猫ヘモプラスマ症
- ・日本紅斑熱
- ・ライム症
- ・犬バベシア症

### ● 予防

当院ではこのような薬をオススメしています！

#### チュアブル（おやつ）タイプ

ネクスガード  
ネクスガードスペクトラ

#### 滴下（体につける）タイプ

フロントライン  
レボリューション  
フロードライン

さらに。。

- ・部屋はいつもきれいに掃除（コロコロは必須アイテム！）
- ・衣類まめに洗濯、乾燥



もより感染予防に効果ありです！！

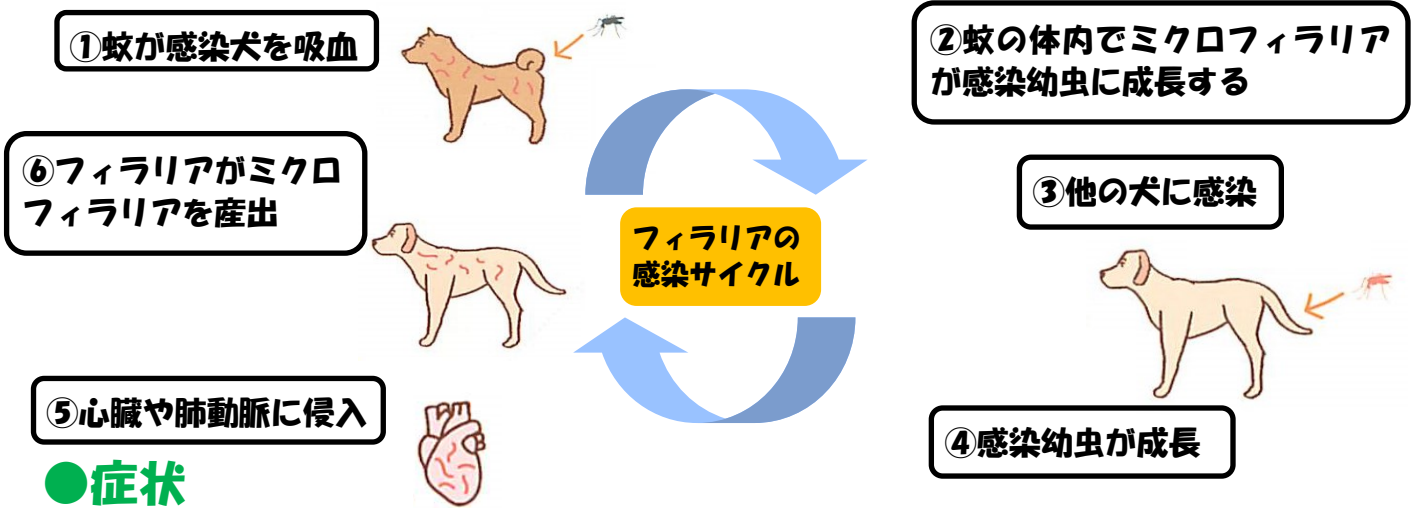


# フィラリア症について



## ●フィラリアとは

犬糸状虫という寄生虫が蚊の吸血によって血管内に侵入し6~7ヶ月ほどで成長して心臓や肺動脈に寄生して血液の循環障害を起こす病気です。



## ●症状

- ・咳が出る
- ・元気食欲がない
- ・尿に血液が混じる
- ・お腹が膨らんできた

## ●予防

当院では以下の予防薬をオススメしています。予防薬は蚊を見かけるようになった1ヵ月後から1ヵ月後まで投薬してください。

もし、投薬を止めてしまったらそれまで投薬していた薬が無駄になってしまいかもかもしれません。必ず指定された期間投薬を続けましょう！



錠剤 (薬) タイプ

滴下 (体につける) タイプ

チュアブル (おやつ) タイプ

ミルベマイシン

レボリューション

イベルメックチュアブル

モキシハート

フロハート

ネクsguardスペクトラ

## 春の健康診断のお知らせ

フィラリア検査と血液検査を組み合わせたコースをオススメしています。

予防の機会にあわせて健康チェックもしましょう！！