

犬山ファミリー会員



募集中!!!



年間に必要な各種予防と健康診断をまとめて申し込むと、ファミリー会員カードが発行され、会員様限定の特典が受けられます♪

【登録料¥1,000(初回のみ) 年会費¥2,000 税込が別途必要です】



入会時申し込む各種予防・健康診断

※入会時期により必須項目は変わります

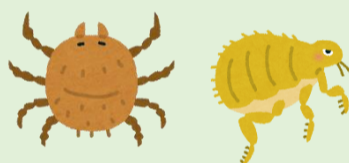
混合
ワクチン



フィラリア予防
(5~12月まで)



ノミダニ予防
(通年)



健康診断
(春・秋)



※予防薬はワンちゃんとオーナー様にとって最適なお薬をお選びします
ファミリー会員様限定の特典

WEB診察受付

午前 8:15~11:00
午後[平日] 11:32~18:00
[土日祝] 11:32~16:00

※非会員と比べて
対応時間が長いです
※時間や順番の予約は
できません



トリミングの 優先予約



会員様は毎月5日~
翌月(1ヶ月分)の
ご予約が可能です

預かり料金の 割引

PET HOTEL 20% OFF

※ケアセンターでの
お預かりに限ります

★電話での診察受付も行っております!

午前 9:00~11:00 11:30~12:00までは午後の受付対応可能です

午後 平日 13:00~17:00 土日祝 13:00~16:00

ワンちゃんのご健康管理は当院にお任せください♪
入会手続きはファミリープラクティスにて行っております。
ご興味のある方はお気軽にスタッフまでお尋ね下さい。
または専用ダイヤル 0568-65-6500 までご連絡下さい。

☎9:00~11:30 13:00~17:00の対応となります